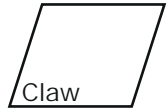


TOTAL

# VIBRATOR POKER

TPVP1381, TPVP1451, TPVP1601,  
TPVP1382, TPVP1452, TPVP1602



Vibrator Poker **EN**  
Póker Del Vibrador **ES**

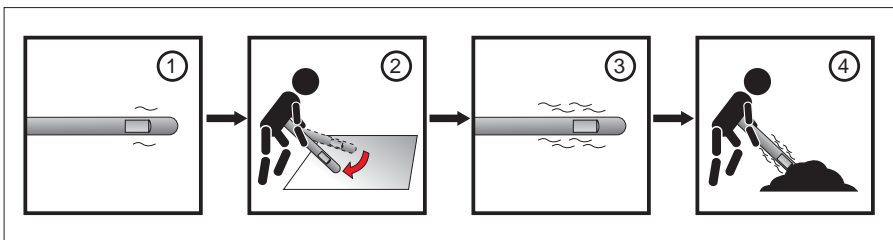


Model No.						
Diameter	TPVP1381 38mm	TPVP1382 38mm	TPVP1451 45mm	TPVP1452 45mm	TPVP1601 60mm	TPVP1602 60mm
Length	600mm	600mm	600mm	600mm	600mm	600mm
Vibrating frequency	200Hz	200Hz	200 Hz	200 Hz	200Hz	200Hz
Vibrating amplitude	1.2mm	1.2mm	1.2mm	1.2mm	1.25mm	1.25mm
Flexible hose diameter	30mm	30mm	30mm	30mm	32mm	32mm
Flexible shaft diameter	10mm	10mm	10mm	10mm	12mm	12mm
Coupling type	Claw	HEX	Claw	HEX	Claw	HEX

**WARNING! It needs 10 to 15 minutes break per 40 minutes running**  
**Our vibrator shaft uses high quality Mn steel, hose, and 70# steelwire. Both headcap and rotary shaft adopt 40Cr steel, wellgalvanized after heat treatment.**

**Operation Instruction and Maintenance**

1. In order to prevent steel flexible shaft and steel belt from rusting which will influence use and service life, water is forbidden to enter into the hose joint.
2. The bend semidiameter of hose should't be more than 50cm in the process of operation.
3. After using, clean the hose and vibrator head.
4. If appear the following situations, please take apart, check and clean: after running 50-100 hours, can't switch neatly, having abnormal sound. Before doing these, you had better hit the vibrator first. Head cap and hose joint are left screw thread, while shaft joint is right screw thread.
5. Check every part and make sure they are ok. (bearing and seal are wearing parts). Whether the center-adjustable bearing runs neatly, and the distance of couloir s ball bearing is about 200u. The number can't be too big or too small.
6. When install again, except bearing, all parts must be cleaned from oil stain. Make sure that the conical surface and interior sleeve have no oil, or it can't vibrator.
7. Once find vibrator shaft doesn't work or vibrator weakly, you should turn off the machine immediately. Then take apart it, and check whether stain from sleeve and tapered roller, the trouble is solved.



Modelo No.	TPVP1381	TPVP1382	TPVP1451	TPVP1452	TPVP1601	TPVP1602
Diameter	38mm	38mm	45mm	45mm	60mm	60mm
Longitud	600mm	600mm	600mm	600mm	600mm	600mm
Frecuencia de vibración	200Hz	200Hz	200Hz	200Hz	200Hz	200Hz
Amplitud de la vibración	1.2mm	1.2mm	1.2mm	1.2mm	1.25mm	1.25mm
Diámetro de la manguera flexible	30mm	30mm	30mm	30mm	32mm	32mm
Diámetro del eje flexible	10mm	10mm	10mm	10mm	12mm	12mm
Tipo de acoplamiento	Claw	HEX	Claw	HEX	Claw	HEX

**¡ADVERTENCIA! Se necesita entre 10 y 15 minutos de descanso por cada 40 minutos de funcionamiento.**

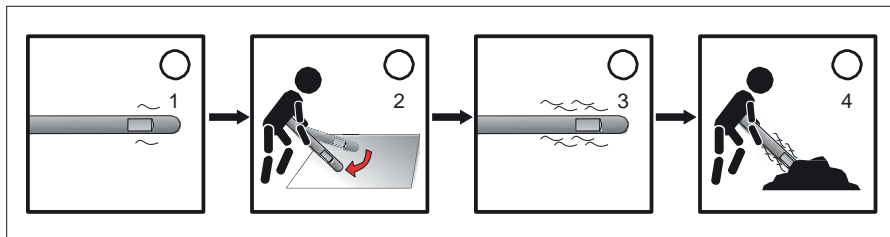
**Nuestro eje vibrador utiliza Mn acero de alta calidad, manguera, y 70 # alambre de acero. Tanto el casquete Mn como el eje de rotación adoptan al acero 40Cr, así galvanizado después del tratamiento térmico.**

**Instrucción de la operación y mantenimiento**

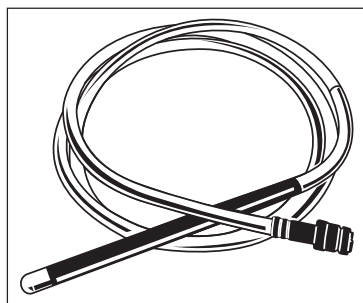
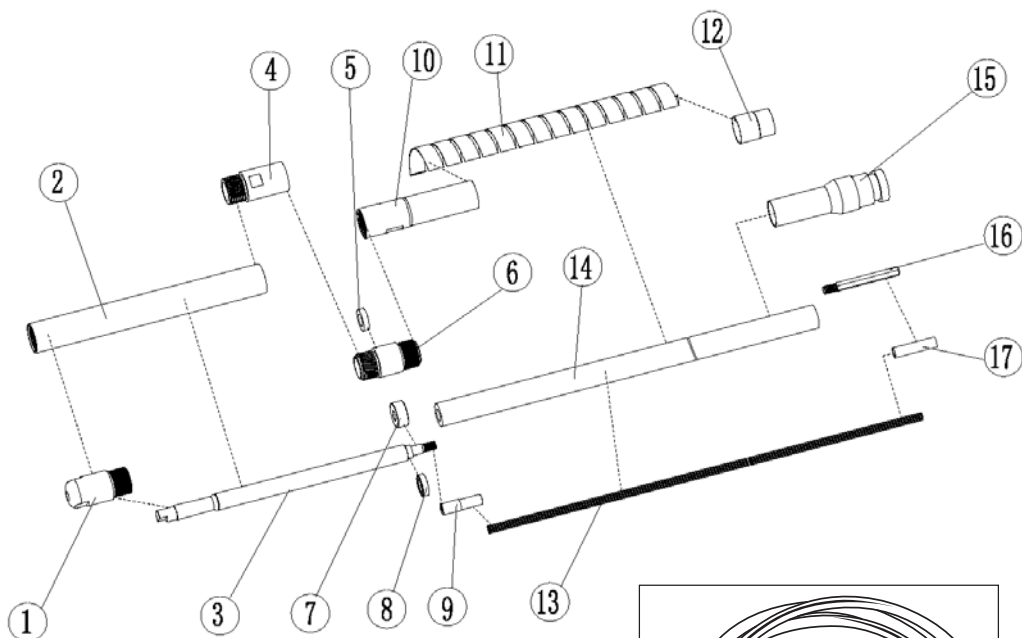
1. Con el fin de evitar que el acero de eje flexible y correa de acero de la oxidación que influirá en el uso y vida útil, el agua está prohibido entrar en la junta de la manguera.
2. El semidiámetro de curvatura de la manguera no DEBERÍA ser más de 50 cm en el proceso de operación.
3. Después de usar, limpiar el cabezal de la manguera y el vibrador.
4. Si aparecen los siguientes situaciones relacionados, aparte, controle y limpie después de ejecutar 50-100 horas: no se puede cambiar perfectamente, tiene ruido Antes de hacer éstos, es mejor golpear el vibrador primero. Casquillo de la cabeza y la junta de la manguera se dejan rosca, mientras que las articulaciones son rosca correcta.
5. Compruebe todas las partes y asegúrese de que están bien. (Rodamiento y en estanqueidad son piezas de desgaste). Si el cojinete central regulable funciona perfectamente, y la distancia de rodamiento de bolas couloirs es de aproximadamente 200u. El número no puede ser demasiado grande o demasiado pequeño.
6. Cuando instale de nuevo, excepto cojinete, todas las partes deben ser limpiadas de toda mancha de aceite. Asegúrese de que la superficie cónica y el manguito interior no tienen

petróleo, o un vibrador.

7. Una vez que encuentre el eje del vibrador no funciona o vibra débilmente, usted debe desviar inmediatamente la máquina. Luego lo aparte, y compruebe si la mancha de la manga y rodillos cónicos, El problema está resuelto.



# TPVP1381, TPVP1451, TPVP1601, TPVP1382, TPVP1452, TPVP1602 Exploded view



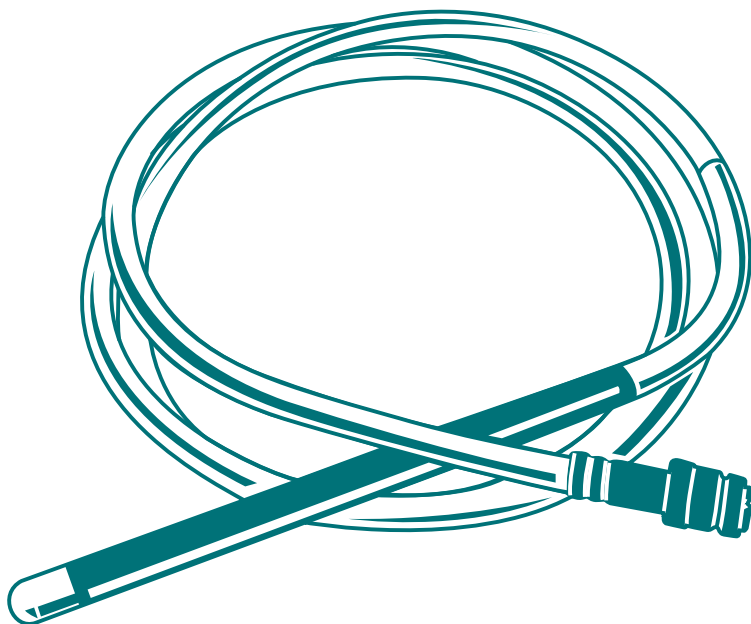
**TPVP1381,TPVP1451,TPVP1601,TPVP1382,  
TPVP1452,TPVP1602 Spare part list**

<b>NO</b>	<b>Part Description</b>	<b>Qty</b>
1	head cap	1
2	case	1
3	shaft	1
4	bearing pedestal	1
5	oil seal 2 8*16*7	1
6	supporter	1
7	bearing 2201	1
8	oil seal 28*16*7	1
9	flexible shaft connector	1
10	Tapping Screw	1
11	hose connector	1
12	hose jacket	1
13	flexible shaft	1
14	hose jacket sleeve	1
15	hose	1
16	connector	1
17	hexagonal plug	1

# TOTAL

One-Stop Tools Station

TOTAL



## VIBRATOR POKER

[www.totalbusiness.com](http://www.totalbusiness.com)

TOTAL TOOLS CO., PTE. LTD.

No.45 Songbei Road, Suzhou Industrial Park, China.

MADE IN CHINA

T0820.V03